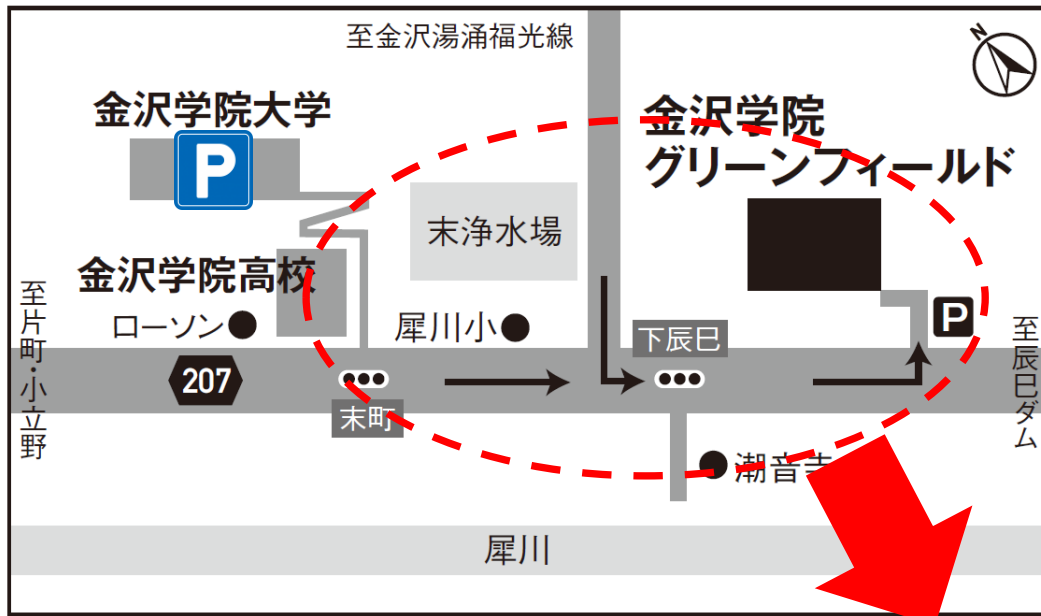


# 🏆 会場アクセス 🏆



「下辰巳」交差点付近



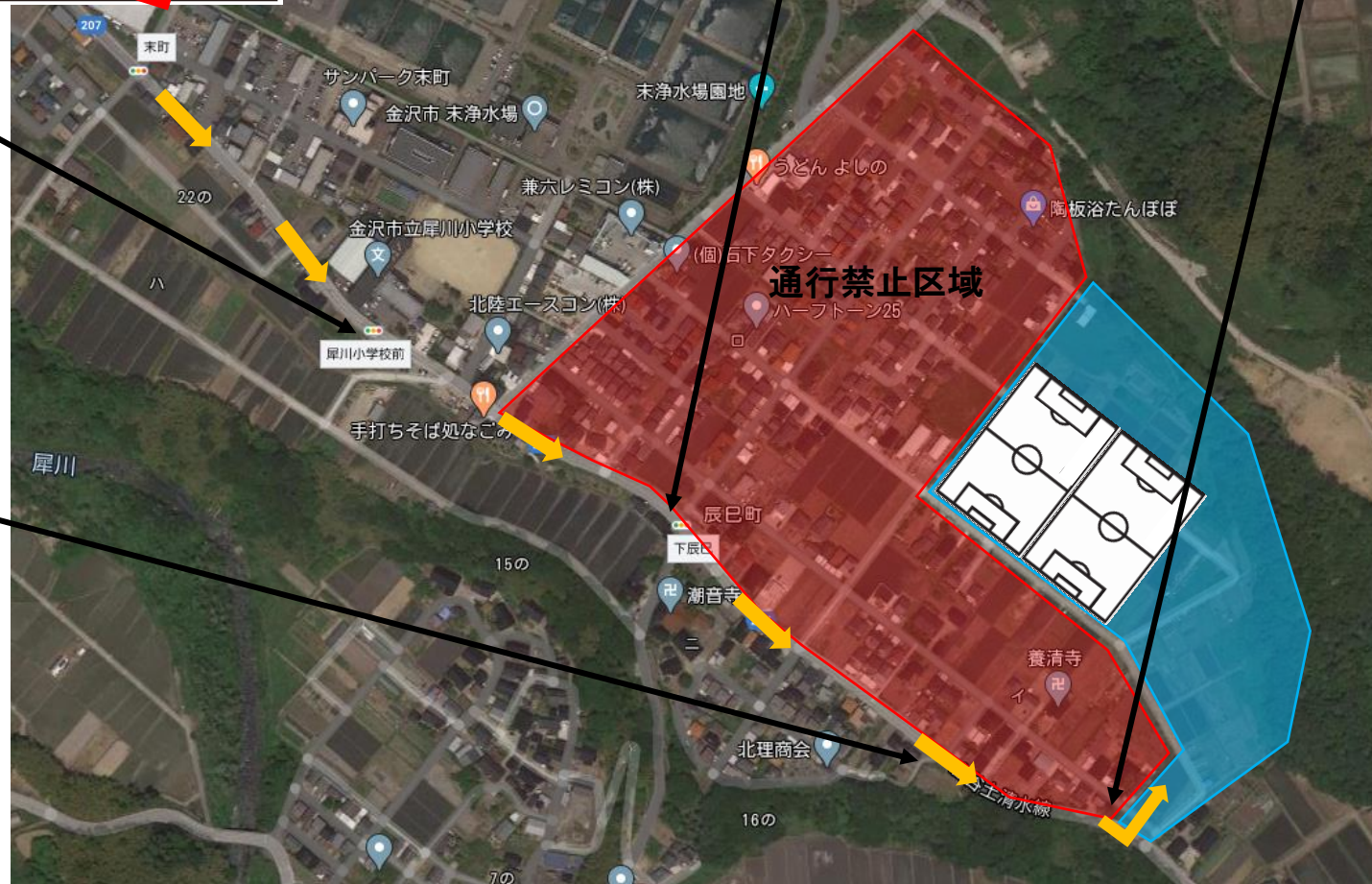
会場入口



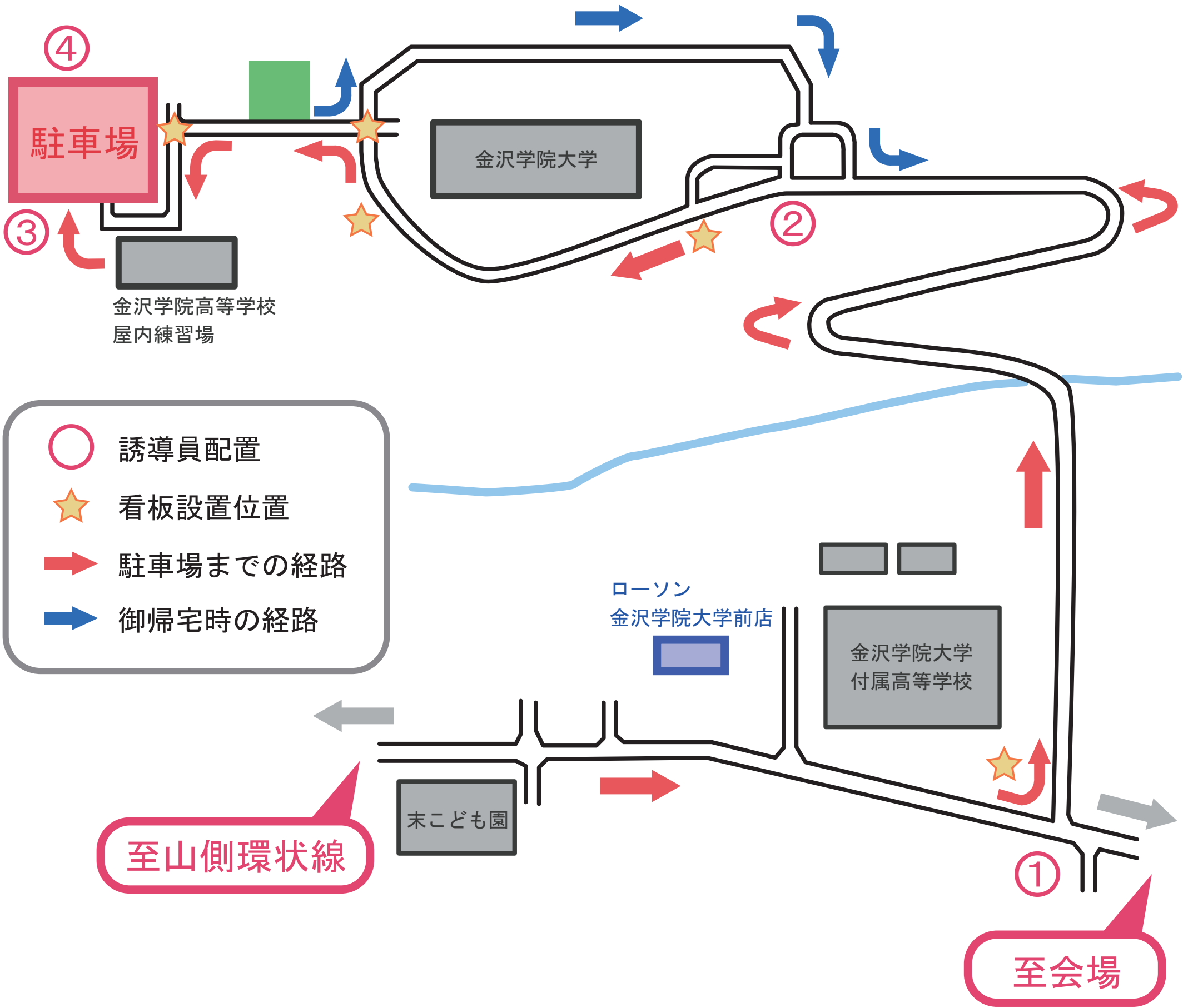
「犀川小学校前」付近



会場入口100m手前付近

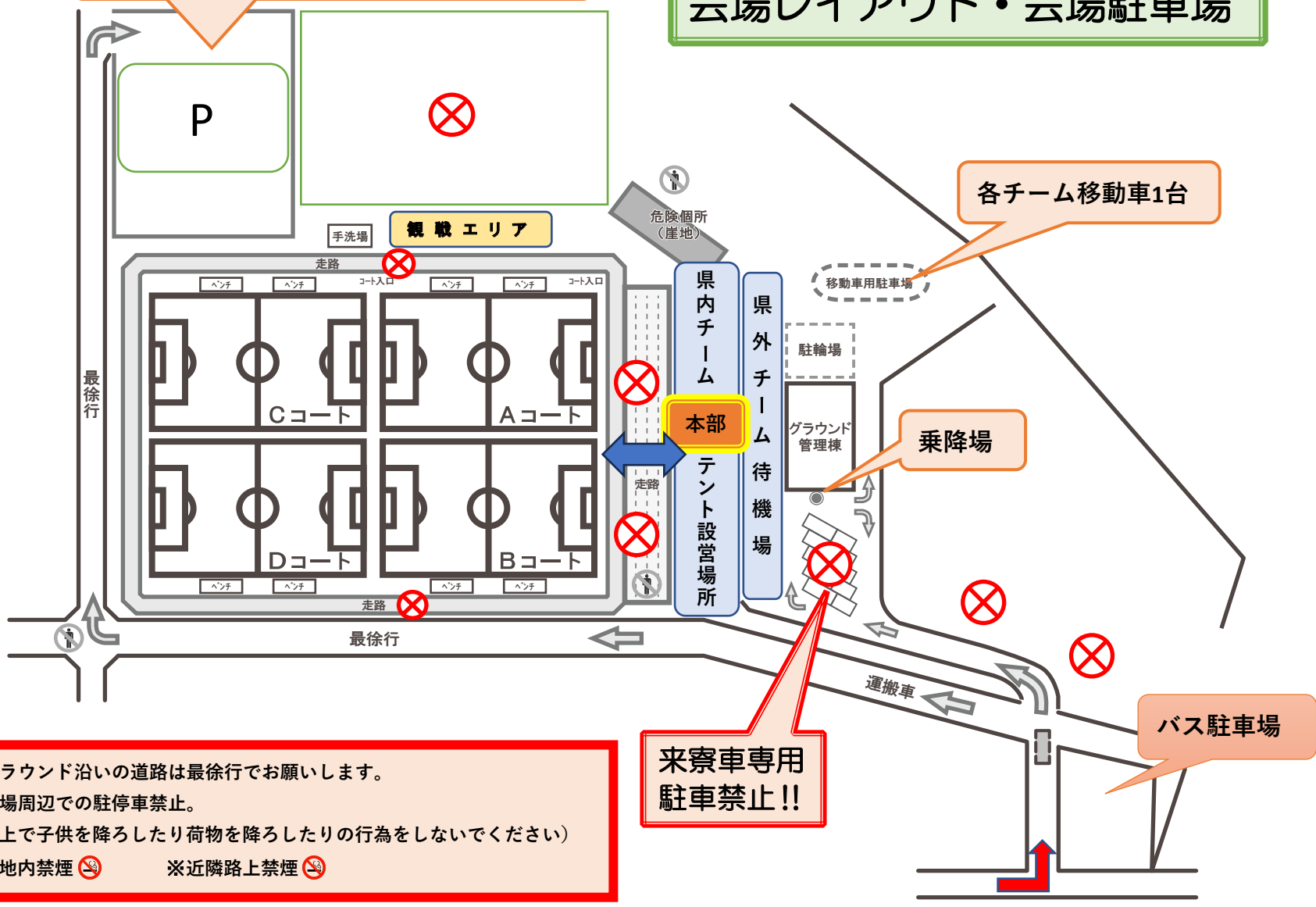


# 駐車場までの経路



# 会場レイアウト・会場駐車場

各チーム運搬車1台（日中出入り不可）



各チーム移動車1台

来客車専用  
駐車禁止!!

※グラウンド沿いの道路は最徐行をお願いします。  
※会場周辺での駐停車禁止。  
(路上で子供を降ろしたり荷物を降ろしたりの行為をしないでください)  
※敷地内禁煙 ※近隣路上禁煙

# 重要事項

## 第20回 MROカップ U-12 サッカー大会

### 追記の注意事項

#### ① 駐車場について

★

会場には、各チーム運搬車両 1台、各チーム緊急移動車両 1台、の 2台 のみ駐車スペースを確保します。あとの駐車場は金沢学院大学内(各チーム5台以内)になります。

会場に、乗降可能スペースを設置しますので、選手を降ろして、大学駐車場へ移動し会場に停める 2台 にて大学駐車場からの送迎を 各チーム にてお願いいたします。

各チーム合計 7台 (駐車票提示)

#### ② 会場駐車場へは、県道からの進入のみとし、辰巳町会内の通行は禁止とします。

(会場駐車場配置図参照) 別途駐車票有

近隣路上での駐停車は禁止とします。 駐車票のない場合は入場できません。

路上で子供を降ろしたり、荷物をおろしたりの行為は禁止とします。

運搬車駐車場への側道は最徐行にてお願いします。

#### ③ 各チームテント設営場所は舗装となっております。

テント設営にあたり、重りにてテントが飛ばされないようにしてください。

#### ④ 近隣騒音対策として、放送による進行は行いません。

タイムスケジュールにあわせて遅れのないよう、進行にご協力願います。

#### ⑤ 再度のお願いになりますが、来場人数は必要最小限の人数でお願いいたします。

感染症予防対策、近隣騒音対策として、声を出しての応援は控えてください。

#### ⑥ 会場には、虫が多いです。虫除け対策も必要かと思えます。

火気厳禁のため、蚊取り線香は使用不可となります。

#### ⑦ ピッチまわりの走路(ブルーマット)は立ち入り禁止です。

#### ⑧ 運搬車駐車場入り口付近は、民家が近いため、静かにお願いします。

※ 喫煙場所はありません！ 道路に出での喫煙も厳禁とします！